

			ČÍSLO SOUPRAVY:
REVIZE Č.	DATUM	ZMĚNA	



SUDOP BRNO, spol. s r.o.
Kounilcova 26
611 36 Brno

OBJEDNAVATEL:	Správa železnic, státní organizace, Dlážděná 1003/7, 110 00 Praha 1 Stavební správa východ (organizační jednotka)		tel. : +420 972 625 804 E-mail: sudop@sudop-brno.cz	
PROFESNÍ SKUPINA:	24 SILNOPROUD	VEDOUcí PROF. SKUPINY Ing. Jan Zářecký	ŘEDITEL Ing. Kamil Chmela	
ODPOVĚDNÝ PROJ. ZAKÁZKY Ing. Radoslav Molák	ODPOVĚDNÝ PROJ. PS, SO Ing. Jan Zářecký <i>Galuch</i>	NAVRHL, VYPRACOVAL Ing. Ondřej Šebesta <i>Šebesta</i>	KONTROLOVAL Ing. Jan Zářecký <i>Galuch</i>	
KRAJ: Jihomoravský	POVĚŘENÝ OÚ: Židlochovice		STUPEŇ: DSPS	
Modernizace a elektrizace trati Hrušovany u Brna - Židlochovice PS 01-09-01 Žst. Hrušovany u Brna, spínací stanice			ZAK. ČÍSLO 20059-01-0820	ARCH. ČÍSLO 2020240032
			MĚŘÍTKO	POČET FORMÁTŮ
			DATUM: 10/2020	
Kobka 25kV - řezy, pohledy			ČÁST DOKUM. D.3.4.1	PŘÍLOHA 12

NEJMENŠÍ VZDUŠNÉ VZDÁLENOSTI
PEVNĚ NAMONTOVANÝCH ŽIVÝCH ČÁSTÍ (mm)
PODLE ČSN EN 61936-1

ZAŘÍZENÍ VNITŘNÍ - NAPĚTÍ 27,5kV [mm]

Živých částí navzájem a proti
uzemněným vodivým částem : 320

Od mříže nebo sítě : 400

Od plného krytu : 320

Od zábradlí : 520

Nechráněné živé části
od podlahy nebo země : 2570

Drátěné pletivo/mříž ($U_m < 52\text{kV}$) - IP 2X (oka max. 12mm)

Izolátory : CPB 7,5/180a (M16)

Držáky : 475 063 (Al 63/10, M16)

Průchodky :

Průchodkové desky :

Pružné spojky : PS 60 Al

Pasovina : Al 63/10, Al 20/5 - připojení TV

Kabelové koncovky : RWIT-25



Název výkresu

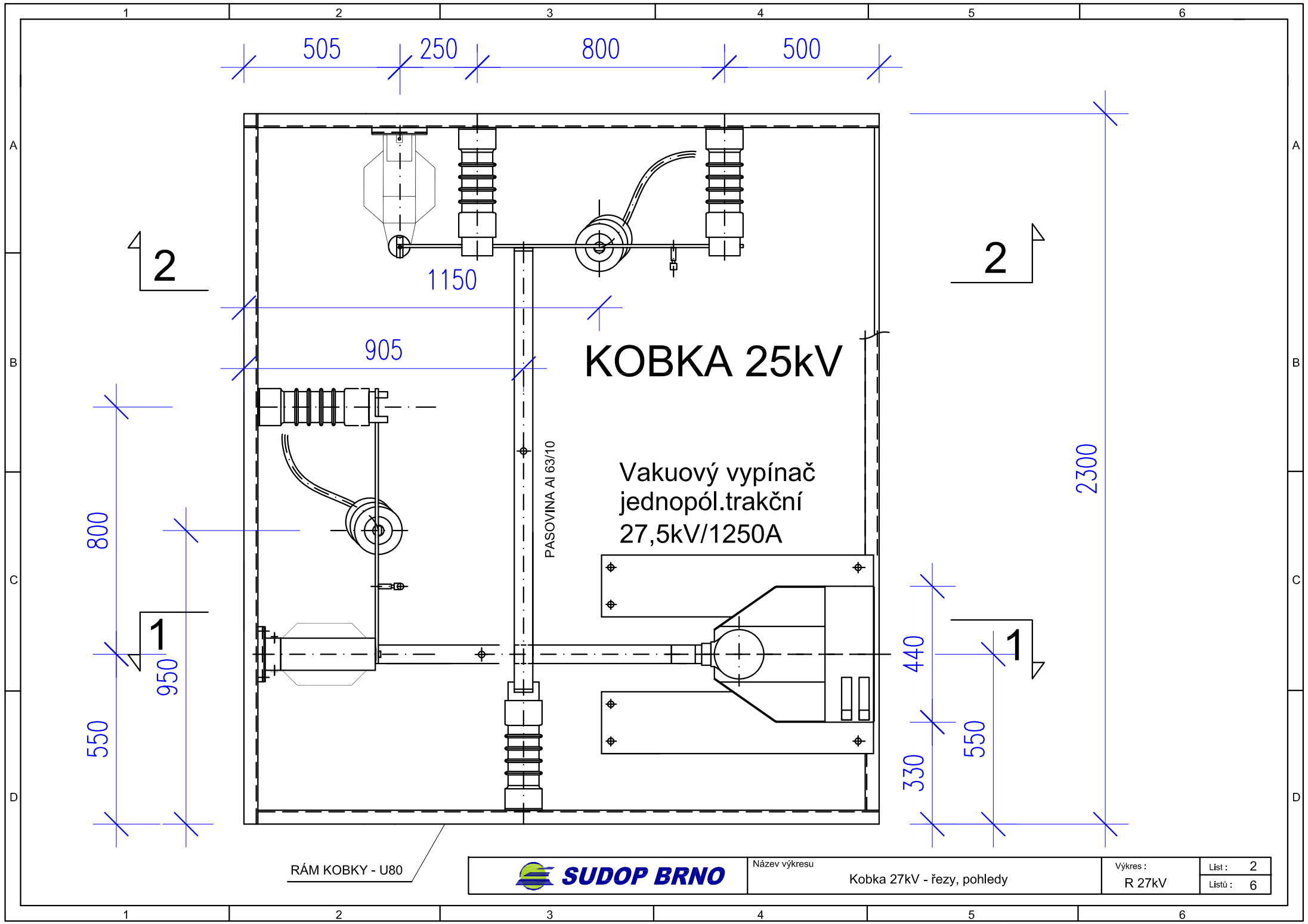
Kobka 27kV - řezy, pohledy

Výkres :

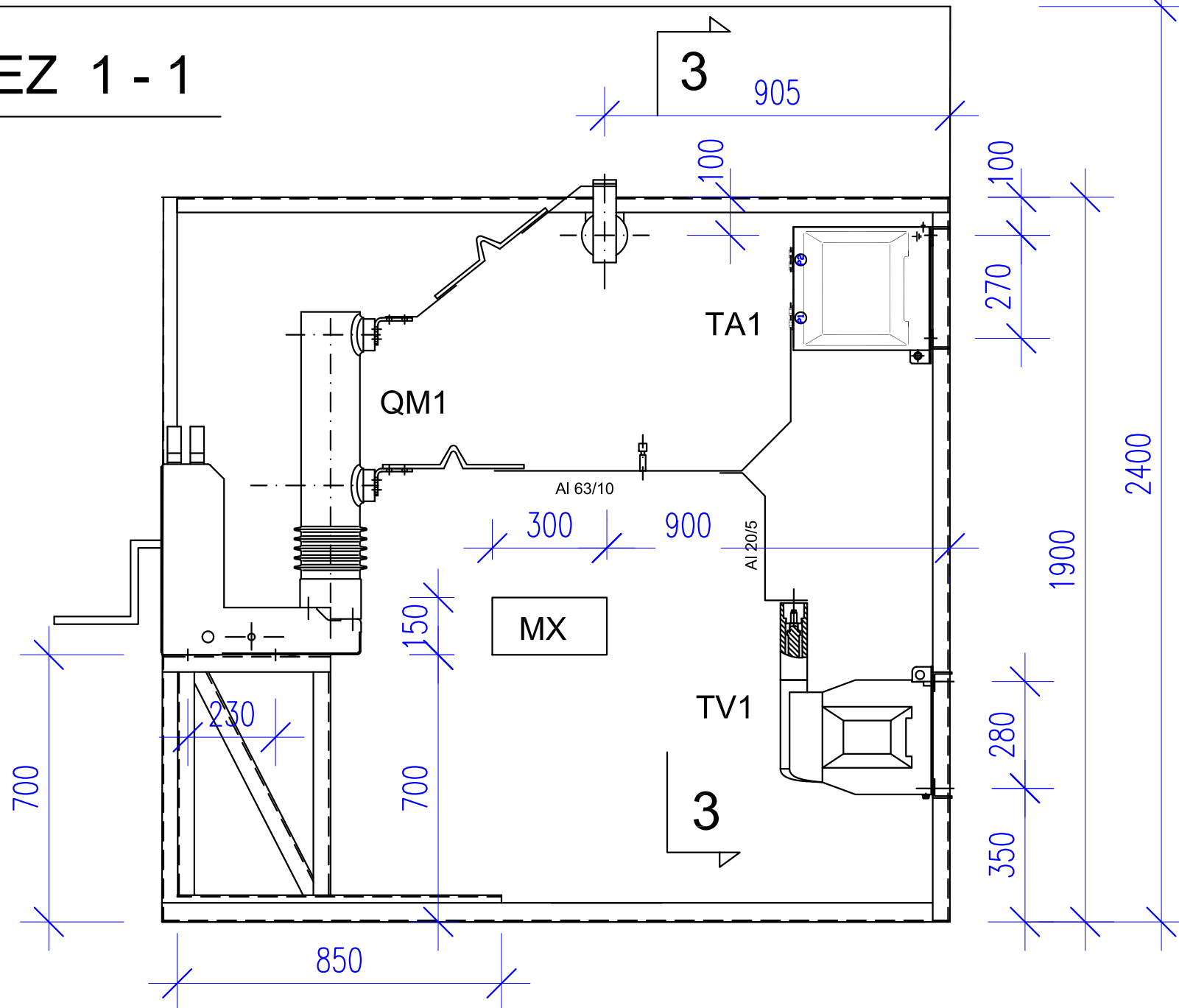
R 27kV

List : 1

Listů : 6

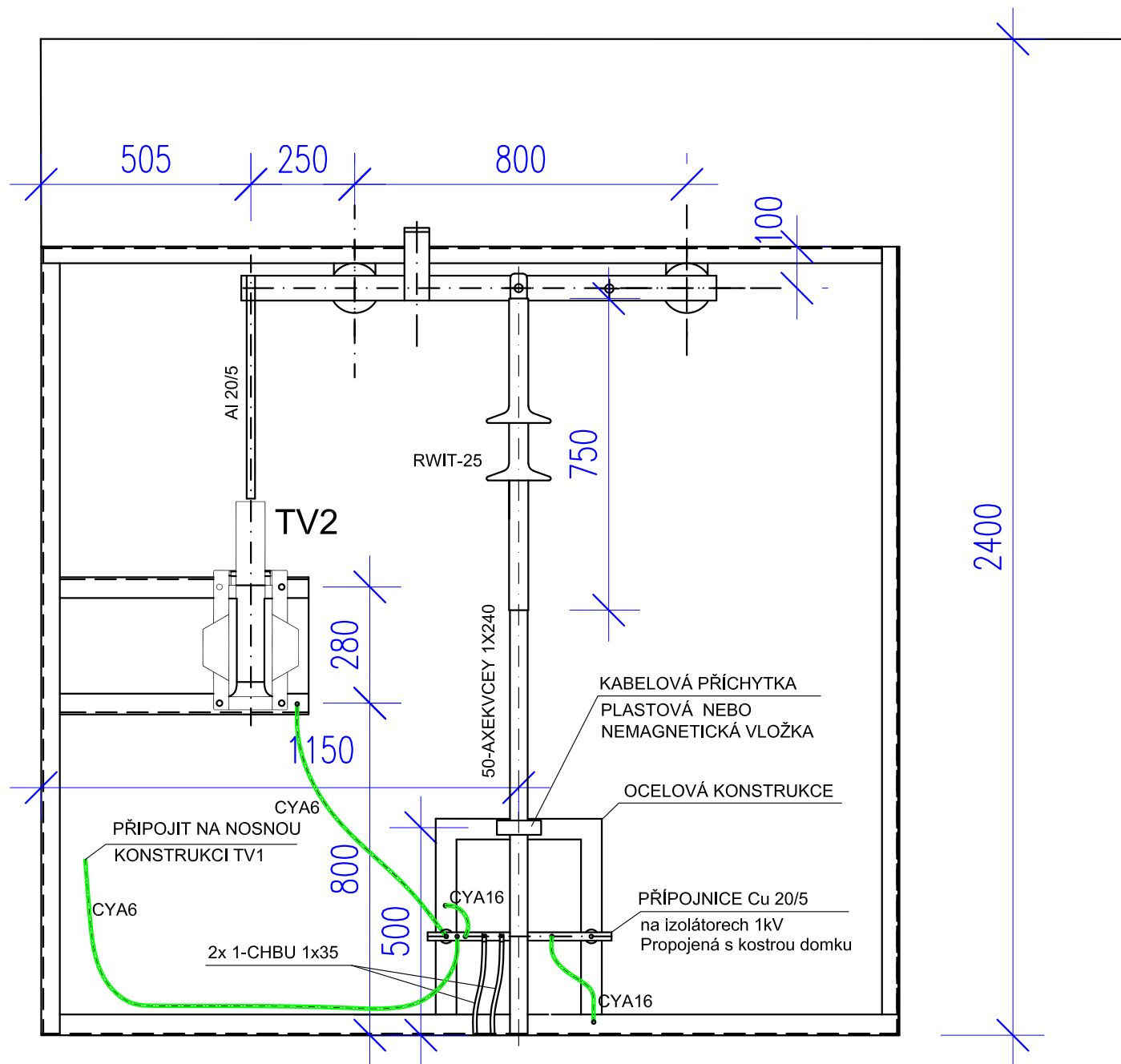


ŘEZ 1 - 1



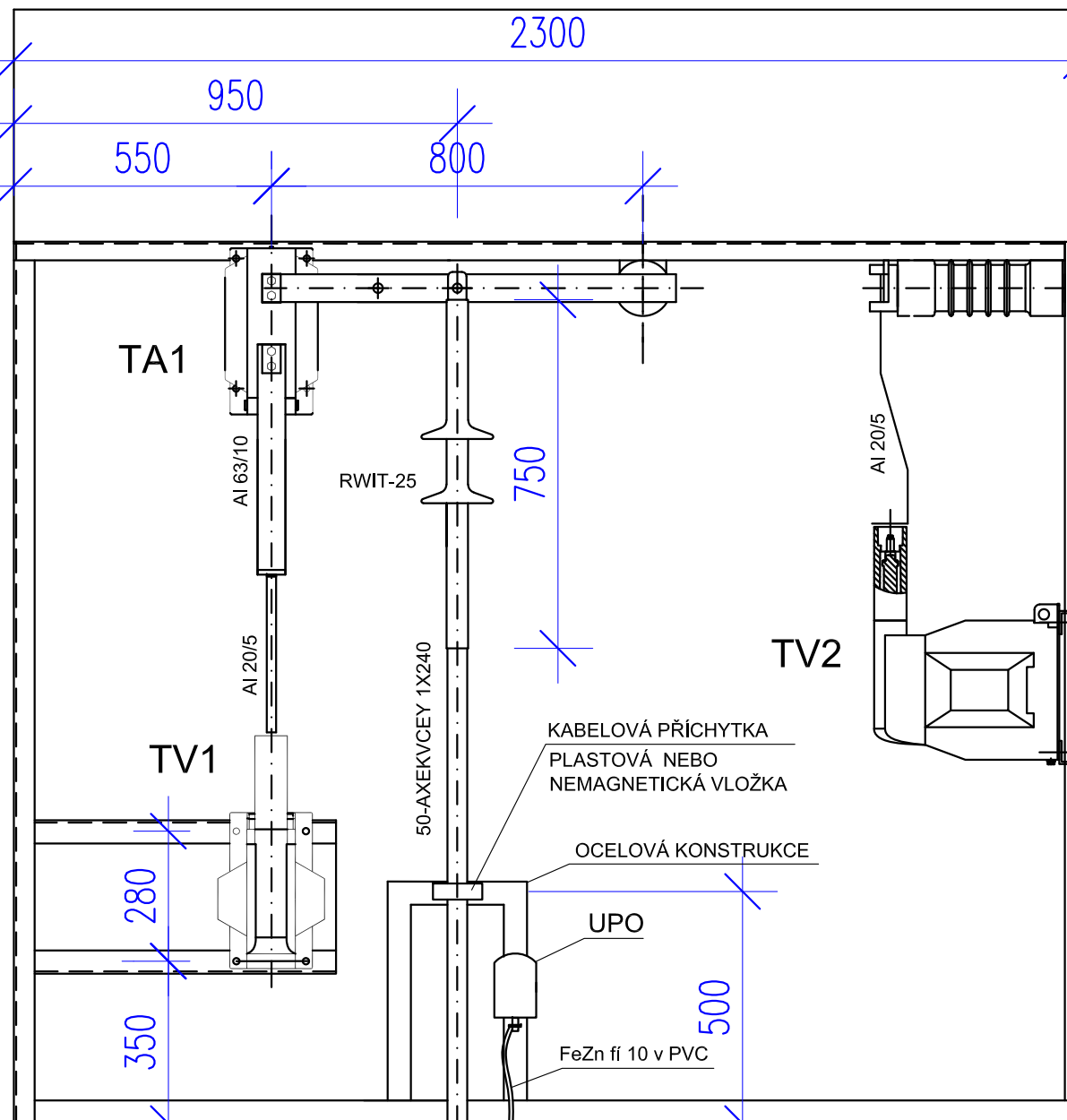
ŘEZ 2 - 2

1900



ŘEZ 3 - 3

1900



DVEŘE

2400

1900

500

700

895

10

800

595

330

440

300

300

2300

PLECHOVÝ ZÁKRYT



Název výkresu

Kobka 27kV - řezy, pohledy

Výkres :
R 27kV

List : 6
Listů : 6